



ประกาศสำนักงานคณะกรรมการการเลือกตั้งประจำจังหวัดหนองบัวลำภู  
เรื่อง รูปแบบการแบ่งเขตเลือกตั้งสมาชิกสภาเทศบาลตำบลบุญทัน อำเภอสุวรรณคูหา  
เพื่อรับฟังความคิดเห็นและข้อเสนอแนะจากประชาชนในเขตเลือกตั้ง

ด้วยพระราชบัญญัติการเลือกตั้งสมาชิกสภาท้องถิ่นหรือผู้บริหารท้องถิ่น พ.ศ. ๒๕๖๒ และระเบียบคณะกรรมการการเลือกตั้งว่าด้วยการเลือกตั้งสมาชิกสภาท้องถิ่นหรือผู้บริหารท้องถิ่น พ.ศ. ๒๕๖๒ และที่แก้ไขเพิ่มเติม ได้กำหนดหลักเกณฑ์และวิธีการแบ่งเขตเลือกตั้งสมาชิกสภาท้องถิ่น ให้ผู้อำนวยการการเลือกตั้งประจำจังหวัดดำเนินการเกี่ยวกับการแบ่งเขตเลือกตั้งของแต่ละองค์การปกครองส่วนท้องถิ่น โดยพิจารณาจากประกาศจำนวนราษฎรที่ผู้อำนวยการทะเบียนกลางประกาศในที่สุดท้ายก่อนที่จะมีการเลือกตั้ง (ณ วันที่ ๓๑ ธันวาคม พ.ศ. ๒๕๖๗) และในการแบ่งเขตเลือกตั้งให้จัดให้มีจำนวนราษฎรในแต่ละเขตเลือกตั้งใกล้เคียงกันมากที่สุดและพื้นที่ของแต่ละเขตเลือกตั้งต้องติดต่อกัน เว้นแต่ตามสภาพพื้นที่ขององค์การปกครองส่วนท้องถิ่นทำให้ไม่อาจแบ่งเขตเลือกตั้งให้มีพื้นที่ติดต่อกันได้ จะกำหนดให้เขตเลือกตั้งมีพื้นที่ไม่ติดต่อกันเท่าที่จำเป็นก็ได้

เพื่อให้การแบ่งเขตเลือกตั้งสมาชิกสภาเทศบาลตำบลบุญทันเป็นไปด้วยความเรียบร้อย อาศัยอำนาจตามความในข้อ ๑๓ ของระเบียบคณะกรรมการการเลือกตั้งว่าด้วยการเลือกตั้งสมาชิกสภาท้องถิ่นหรือผู้บริหารท้องถิ่น พ.ศ. ๒๕๖๒ และที่แก้ไขเพิ่มเติม จึงประกาศรูปแบบการแบ่งเขตเลือกตั้งสมาชิกสภาเทศบาลตำบลบุญทัน จำนวน ๓ รูปแบบ เพื่อรับฟังความคิดเห็นและข้อเสนอแนะ จากประชาชนในเขตเลือกตั้ง รายละเอียดตามเอกสารแนบท้ายประกาศนี้

ดังนั้น จึงขอเชิญชวนประชาชนในเขตเลือกตั้งแสดงความคิดเห็นและข้อเสนอแนะต่อรูปแบบการแบ่งเขตเลือกตั้งดังกล่าว ทั้งนี้ หากผู้ใดประสงค์จะแสดงความคิดเห็นและข้อเสนอแนะให้จัดทำความคิดเห็น และข้อเสนอแนะ ยื่นด้วยตนเองหรือทำเป็นหนังสือ ให้ผู้อำนวยการการเลือกตั้งประจำจังหวัด สำนักงานคณะกรรมการการเลือกตั้งประจำจังหวัดหนองบัวลำภู ที่อยู่เลขที่ ๙๙๙ หมู่ที่ ๒ ตำบลลำภู อำเภอเมืองหนองบัวลำภู จังหวัดหนองบัวลำภู ภายใน ๑๐ วันนับแต่ประกาศ (ระหว่างวันที่ ๑๘ มกราคม ๒๕๖๘ ถึงวันที่ ๒๗ มกราคม ๒๕๖๘) โดยสามารถดาวน์โหลดข้อมูลรูปแบบการแบ่งเขตเลือกตั้ง ได้ทางเว็บไซต์ของสำนักงานคณะกรรมการการเลือกตั้งประจำจังหวัดหนองบัวลำภู (<https://www.ect.go.th/th/nongbualamphu>)

จึงประกาศให้ทราบโดยทั่วกัน

ประกาศ ณ วันที่ ๑๗ เดือน มกราคม พ.ศ. ๒๕๖๘

(นายกิตติคุณ ศิริโยธา)

ผู้อำนวยการการเลือกตั้งประจำจังหวัดหนองบัวลำภู

ข้อมูลเปรียบเทียบจำนวนราษฎรในแต่ละรูปแบบของสมาชิกสภาเทศบาลตำบลบุญทัน

อำเภอสุวรรณคูหา จังหวัดหนองบัวลำภู

.....

ลำดับที่	รูปแบบที่	ข้อมูลจำนวนราษฎร		เหตุผลของการแบ่งเขตเลือกตั้ง
		จำนวนราษฎรในเขตเลือกตั้ง	ผลต่างจำนวนราษฎรของเขตมากที่สุดและน้อยที่สุด	
๑	๑	เขต ๑=๓,๑๒๓ เขต ๒=๒,๙๕๒ รวม =๖,๐๗๕ ค่าเฉลี่ยต่อเขต =๓,๐๓๘	เขต ๑:เขต ๒ = ๑๗๑ (ร้อยละ ๕.๖๓)	<u>ข้อดี</u> -เป็นเขตเลือกตั้งแบบเดิมที่ใช้ในการเลือกตั้งที่ผ่านมา -ค่าเฉลี่ยของประชากรน้อยที่สุด <u>ข้อเสีย</u> มีพื้นที่บางหมู่บ้านต้องแบ่งบางส่วนตามคุ้มเพื่อให้ได้อัตราส่วนประชากรตามเกณฑ์
๒	๒	เขต ๒=๓,๑๗๐ เขต ๑=๒,๙๐๕ รวม =๖,๐๗๕ ค่าเฉลี่ยต่อเขต =๓,๐๓๘	เขต ๒:เขต ๑ = ๒๖๕ (ร้อยละ ๘.๗๒)	<u>ข้อดี</u> -เป็นทางเลือกใหม่ -เป็นไปตามแบบที่กำหนดคือมีค่าเฉลี่ยประชากร ต่ำกว่าร้อยละ ๑๐ <u>ข้อเสีย</u> -ราษฎรไม่คุ้นเคยอาจเกิดความสับสน -มีพื้นที่ไม่ติดต่อกันทำให้ต้องแยกออกเป็นเขต/คุ้มทำให้ไม่สะดวกในการประสานงาน
๓	๓	เขต ๒=๓,๑๘๔ เขต ๑=๒,๘๙๑ รวม =๖,๐๗๕ ค่าเฉลี่ยต่อเขต =๓,๐๓๘	เขต ๒:เขต ๑ = ๒๙๓ (ร้อยละ ๙.๖๔)	<u>ข้อดี</u> -เป็นทางเลือกใหม่ -เป็นไปตามแบบที่กำหนดคือมีค่าเฉลี่ยประชากร ต่ำกว่าร้อยละ ๑๐ <u>ข้อเสีย</u> -ราษฎรไม่คุ้นเคยอาจเกิดความสับสน -มีพื้นที่ไม่ติดต่อกันทำให้ต้องแยกออกเป็นเขต/คุ้มทำให้ไม่สะดวกในการประสานงาน

**หมายเหตุ** กรณีที่มีประชาชนให้การสนับสนุนหรือคัดค้านรูปแบบการแบ่งเขตเลือกตั้งให้ดำเนินการสรุปจำนวนใส่มาในเหตุผลของการแบ่งเขตเลือกตั้งให้ชัดเจน

การคำนวณผลต่างจำนวนราษฎรในเขตเลือกตั้ง  
การแบ่งเขตเลือกตั้งสมาชิกสภาเทศบาล

.....

๑. อำเภอสวรรณคูหา จังหวัดหนองบัวลำภู มีจำนวนราษฎร ๖,๐๗๕ คน แบ่งเขตออกเป็น ๒ เขตเลือกตั้ง  
ค่าเฉลี่ยจำนวนราษฎรต่อ ๑ เขตเลือกตั้ง (A) เท่ากับ  $\frac{๖,๐๗๕}{๒} = ๓,๐๓๘$  คน

๒

⇒ ค่าเฉลี่ยเท่ากับ ๓,๐๓๘ คน

๒. การคำนวณหาค่าร้อยละของผลต่างจำนวนราษฎร (C) =  $\frac{\text{ผลต่างจำนวนราษฎร (B)} \times ๑๐๐}{\text{ค่าเฉลี่ยจำนวนราษฎรต่อเขตเลือกตั้ง (A)}}$

เขต	จำนวนราษฎร	ผลต่างจำนวนราษฎรเปรียบเทียบกับค่าเฉลี่ย (B)	คิดเป็นร้อยละ (c) (%)
๑	๓,๑๒๓	+๘๕	$\frac{+๘๕ \times ๑๐๐}{๓,๐๓๘} = +๒.๘๐\%$
๒	๒,๙๕๒	-๘๖	$\frac{-๘๖ \times ๑๐๐}{๓,๐๓๘} = -๒.๘๓\%$

๓. ผลต่างของจำนวนราษฎรของเขตเลือกตั้ง

เขตเลือกตั้งมากที่สุด (เขต ๑) มากกว่าค่าเฉลี่ย ร้อยละ +๒.๘๐

เขตเลือกตั้งน้อยที่สุด (เขต ๒) น้อยกว่าค่าเฉลี่ย ร้อยละ -๒.๘๓

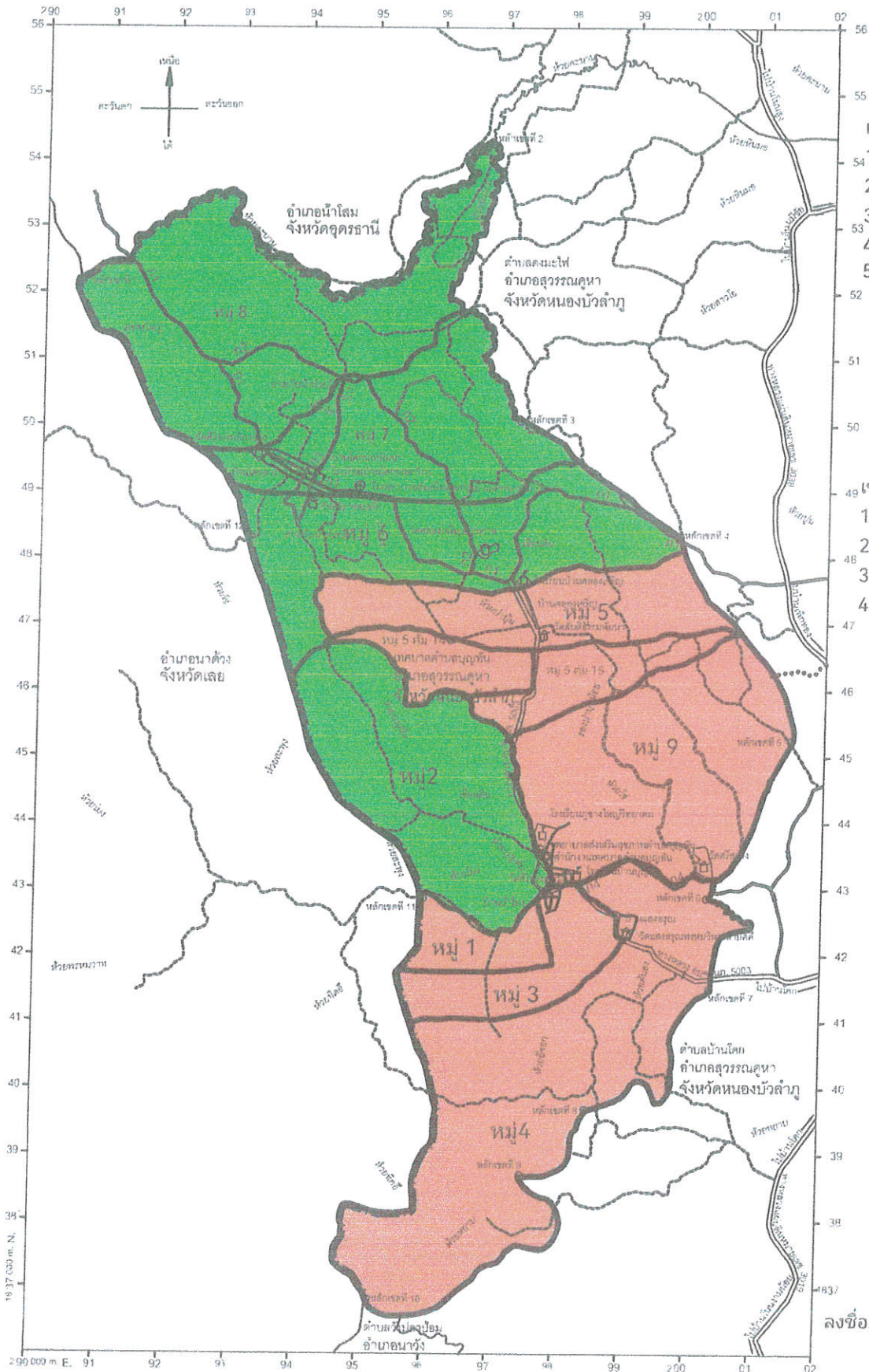
ผลต่างจำนวนราษฎรของเขตเลือกตั้งมากที่สุด(เขต ๑)และเขตเลือกตั้งน้อยที่สุด (เขต ๒) เท่ากับร้อยละ ๕.๖๓

ดังนั้น ผลต่างจำนวนราษฎร กรณีดังกล่าวจึงเท่ากับร้อยละ ๕.๖๓ (ไม่เกินร้อยละ ๑๐)

การแบ่งเขตเลือกตั้งสมาชิกสภาเทศบาลตำบลบึงลำภู

อำเภอสุวรรณคูหา จังหวัดหนองบัวลำภู

รูปแบบที่ 1



- เขตเลือกตั้งที่ 1
  - 1.บ้านบุญหัน หมู่ที่ 1
  - 2.บ้านคลองเจริญ หมู่ 5
  - 3.บ้านน้ำโมง หมู่ที่ 3
  - 4.บ้านแสงอรุณ หมู่ที่ 4
  - 5.บ้านสระแก้ว หมู่ที่ 9
  
- เขตเลือกตั้งที่ 2
  - 1.บ้านบุญหัน หมู่ที่ 2
  - 2.บ้านคลองเจริญ หมู่ที่ 6
  - 3.บ้านโคกนภพัฒนา หมู่ที่ 7
  - 4.บ้านโคกสาริกา หมู่ที่ 8

ลงชื่อ.....  
(นายปริญญา เทียมแก่น)  
ผู้อำนวยการกองช่าง  
รักษาราชการแทน

การคำนวณผลต่างจำนวนราษฎรในเขตเลือกตั้ง  
การแบ่งเขตเลือกตั้งสมาชิกสภาเทศบาล

.....

๑. อำเภอสุวรรณคูหา จังหวัดหนองบัวลำภู มีจำนวนราษฎร ๖,๐๗๕ คน แบ่งเขตออกเป็น ๒ เขตเลือกตั้ง  
ค่าเฉลี่ยจำนวนราษฎรต่อ ๑ เขตเลือกตั้ง (A) เท่ากับ  $\frac{๖,๐๗๕}{๒} = ๓,๐๓๘$  คน

๒

⇒ ค่าเฉลี่ยเท่ากับ ๓,๐๓๘ คน

๔. การคำนวณหาค่าร้อยละของผลต่างจำนวนราษฎร (C) =  $\frac{\text{ผลต่างจำนวนราษฎร (B)} \times ๑๐๐}{\text{ค่าเฉลี่ยจำนวนราษฎรต่อเขตเลือกตั้ง (A)}}$

เขต	จำนวนราษฎร	ผลต่างจำนวนราษฎรเปรียบเทียบกับค่าเฉลี่ย (B)	คิดเป็นร้อยละ (c) (%)
๑	๒,๙๐๕	-๑๓๓	$\frac{-๑๓๓ \times ๑๐๐}{๓,๐๓๘} = -๔.๓๘\%$
๒	๓,๑๗๐	+๑๓๒	$\frac{+๑๓๒ \times ๑๐๐}{๓,๐๓๘} = +๔.๓๔\%$

๕. ผลต่างของจำนวนราษฎรของเขตเลือกตั้ง

เขตเลือกตั้งมากที่สุด (เขต ๒) มากกว่าค่าเฉลี่ย ร้อยละ +๔.๓๘

เขตเลือกตั้งน้อยที่สุด (เขต ๑) น้อยกว่าค่าเฉลี่ย ร้อยละ -๔.๓๘

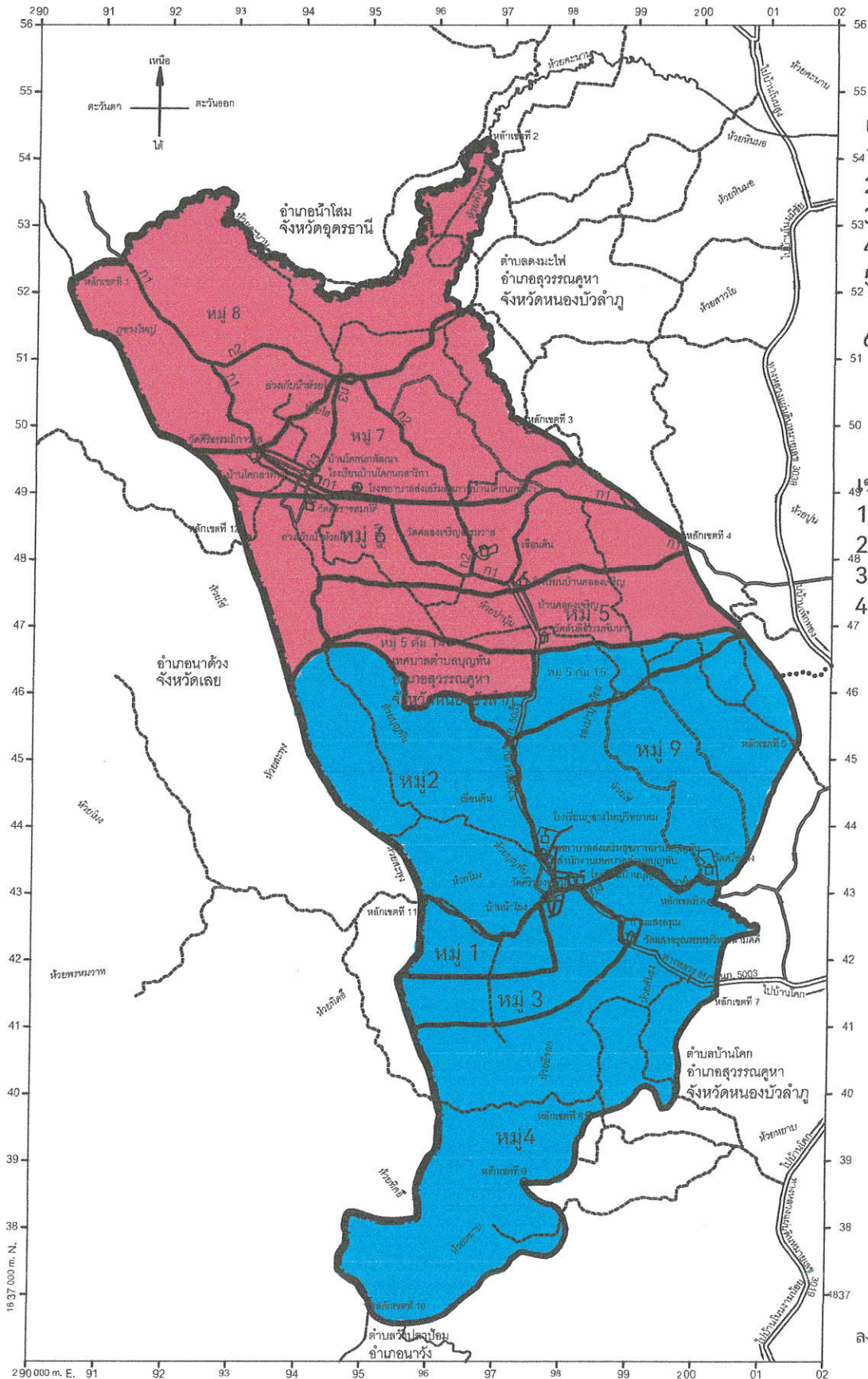
ผลต่างจำนวนราษฎรของเขตเลือกตั้งมากที่สุด(เขต ๒)และเขตเลือกตั้งน้อยที่สุด (เขต ๑) เท่ากับร้อยละ ๘.๗๓

ดังนั้น ผลต่างจำนวนราษฎร กรณีดังกล่าวจึงเท่ากับร้อยละ ๘.๗๒ (ไม่เกินร้อยละ ๑๐)

การแบ่งเขตเลือกตั้งสมาชิกสภาเทศบาลตำบลบุญทัน

อำเภอสุวรรณคูหา จังหวัดหนองบัวลำภู

รูปแบบที่ 2



- เขตเลือกตั้งที่ 1  
1.บ้านบุญทัน หมู่ที่ 1  
2.บ้านบุญทัน หมู่ที่ 2  
3.บ้านน้ำโมง หมู่ที่ 3  
4.บ้านแสงอรุณ หมู่ที่ 4  
5.บ้านคลองเจริญ หมู่ที่ 5  
ค้ำ 15  
6.บ้านสระแก้ว หมู่ที่ 9
- เขตเลือกตั้งที่ 2  
1.บ้านคลองเจริญ หมู่ที่ 5  
2.บ้านคลองเจริญ หมู่ที่ 6  
3.บ้านโคกนกพัฒนา หมู่ที่ 7  
4.บ้านโคกสาริกา หมู่ที่ 8

ลงชื่อ.....  
(นายปริญญา เพ็ญแก่น)  
ผู้อำนวยการกองช่าง  
รักษาราชการแทน  
ปลัดเทศบาลตำบลบุญทัน

การคำนวณผลต่างจำนวนราษฎรในเขตเลือกตั้ง  
การแบ่งเขตเลือกตั้งสมาชิกสภาเทศบาล

.....

๑. อำเภอสวรรณคูหา จังหวัดหนองบัวลำภู มีจำนวนราษฎร ๖,๐๗๕ คน แบ่งเขตออกเป็น ๒ เขตเลือกตั้ง  
ค่าเฉลี่ยจำนวนราษฎรต่อ ๑ เขตเลือกตั้ง (A) เท่ากับ  $\frac{๖,๐๗๕}{๒} = ๓,๐๓๘$  คน

⇒ ค่าเฉลี่ยเท่ากับ ๓,๐๓๘ คน

๒. การคำนวณหาค่าร้อยละของผลต่างจำนวนราษฎร (C) =  $\frac{\text{ผลต่างจำนวนราษฎร (B)}}{\text{ค่าเฉลี่ยจำนวนราษฎรต่อเขตเลือกตั้ง (A)}} \times ๑๐๐$

เขต	จำนวนราษฎร	ผลต่างจำนวนราษฎรเปรียบเทียบกับค่าเฉลี่ย (B)	คิดเป็นร้อยละ (c) (%)
๑	๒,๘๙๑	-๑๔๗	$\frac{-๑๔๗ \times ๑๐๐}{๓,๐๓๘} = -๔.๘๓\%$
๒	๓,๑๘๔	+๑๔๖	$\frac{+๑๔๖ \times ๑๐๐}{๓,๐๓๘} = +๔.๘๑\%$

๓. ผลต่างของจำนวนราษฎรของเขตเลือกตั้ง

เขตเลือกตั้งมากที่สุด (เขต ๒) มากกว่าค่าเฉลี่ย ร้อยละ +๔.๘๑

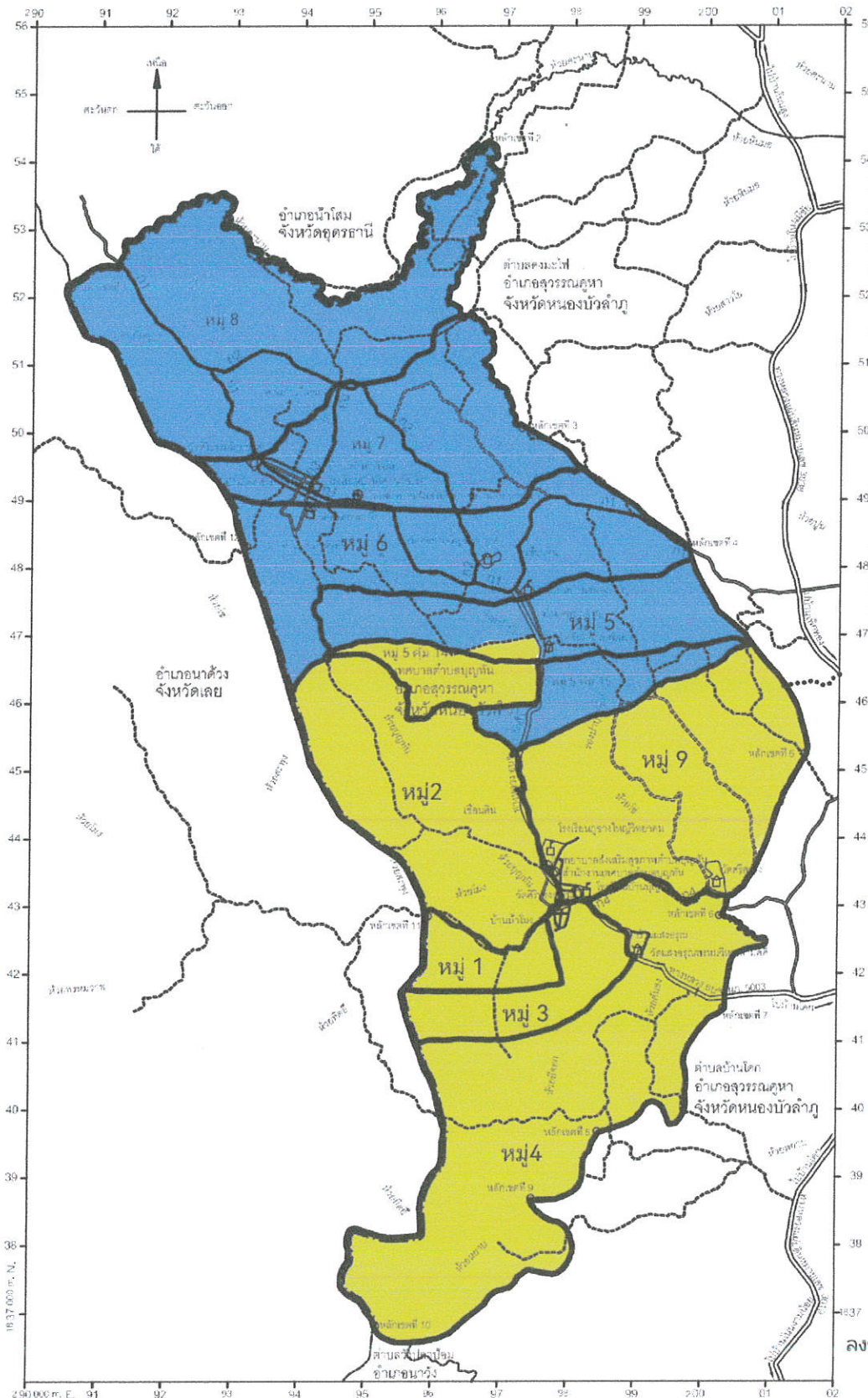
เขตเลือกตั้งน้อยที่สุด (เขต ๑) น้อยกว่าค่าเฉลี่ย ร้อยละ -๔.๘๓

ผลต่างจำนวนราษฎรของเขตเลือกตั้งมากที่สุด(เขต๒)และเขตเลือกตั้งน้อยที่สุด (เขต ๑) เท่ากับร้อยละ ๙.๖๕  
ดังนั้น ผลต่างจำนวนราษฎร กรณีดังกล่าวจึงเท่ากับร้อยละ ๙.๖๕ (ไม่เกินร้อยละ ๑๐)

การแบ่งเขตเลือกตั้งสมาชิกสภาเทศบาลตำบลบุญหัน

อำเภอสุวรรณคูหา จังหวัดหนองบัวลำภู

รูปแบบที่ 3



- เขตเลือกตั้งที่ 1
- 1.บ้านบุญหัน หมู่ที่ 1
  - 2.บ้านบุญหัน หมู่ที่ 2
  - 3.บ้านน้ำโมง หมู่ที่ 3
  - 4.บ้านแสงอรุณ หมู่ที่ 4
  - 5.บ้านคลองเจริญ หมู่ที่ 5
- ตำบล 14
- 6.บ้านสระแก้ว หมู่ที่ 9

- เขตเลือกตั้งที่ 2
- 1.บ้านคลองเจริญ หมู่ที่ 5
  - 2.บ้านคลองเจริญ หมู่ที่ 6
  - 3.บ้านโคกนกพัฒนา หมู่ที่ 7
  - 4.บ้านโคกสาริกา หมู่ที่ 8

ลงชื่อ.....  
(นายปริญญา เพี้ยแก่น)  
ผู้อำนวยการกองช่าง  
รักษาการแทน  
ปลัดเทศบาลตำบลบุญหัน